

かめやま 社協だより



特集 あなたのそばに、 福祉委員




福祉委員って？

福祉委員とは亀山市で暮らしている方にとって、身近な良き相談相手となる方のことです。

「日常生活の中でちょっと困りごとを抱えていそう」「最近元気がなさそうだけど大丈夫かな」などちょっとした気づきや、緩やかなつながりを通して「福祉のまちづくり」を進めていく地域福祉の推進役です。

民生児童委員と何が違うの？

民生児童委員は行政から委嘱され、地域の見守り活動や介護、子育てなど幅広い相談を聞き、必要な支援機関につなげるなどの活動を行っています。福祉委員の役割も重なる部分がありますが、お互いが様々な活動とおして、地域の人をそっと見守り、困っている人には寄り添い、関係機関につなぐ役割を担っています。

	福祉委員	民生児童委員
設 置	任意設置	法的設置 (民生委員法)
委 嘱	社会福祉協議会 会長	厚生労働省 厚生労働大臣
担当世帯数 (目安)	50世帯に1人	200世帯に1人



福祉委員は亀山市独自の制度です！

どんなことをしているの？

福祉課題の発見や、地域のつながりづくりを大切に、地域まちづくり協議会で様々な福祉活動を行っています。

- ・高齢者宅への定期的な訪問活動
- ・地域の居場所づくりのサロン活動
- ・世代を超えた三世代交流事業 など



様々な活動を通してゆるやかにご近所を見守る、
地域のアンテナ役です

あなたのそばに、
福祉委員





関宿まちづくり協議会 きずな部(福祉委員会)

部長 岡田さん

「きずな部」では、敬老のつどいや孫と遊ぼう会、ゴキブリ団子づくりなど、様々な福祉活動を行っています。今年は、関宿まちづくり協議会が設立10周年だったこともあり、敬老のつどいと併せてお祝いも行いました。

見守り活動訪問では、普段から顔見知りになっておくことで、話しやすい関係性を築くことを意識しています。また、福祉委員さんには、訪問時に「直接本人に会うこと」を伝えています。訪問先の、その方の言葉を聞いてもらうことを大切にしてもらいたいです。

そして、福祉委員さん自身が活動が続けられるよう「無理をしないこと」も伝えています。

今後は、若い世代が参加しやすい形を取り入れながら、つながりづくりをしていきたいです。

福祉委員
2年目!

熊田さん

今までは、顔を見たら挨拶をする程度だったのですが、福祉委員になって訪問する機会ができたことで、地域の方とのつながりをより強く感じるようになりました。気が付くと1～2時間おしゃべりしていることも…

間が空きすぎない程度に訪問するよう心掛けています。

福祉委員
7年目!

藤本さん

普段から家の外へ出るとみんなに会えて、色々な話をしています。なので、福祉委員になってからもそんな「当たり前のこと」を続けています。普段のつながりがあるからこそ、気軽に相談できる関係をこれからも大切にしていきたいです。



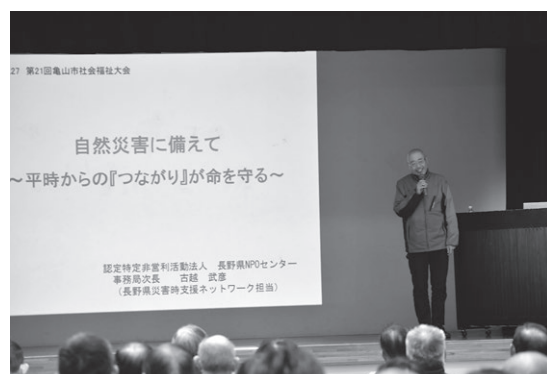
「ここに来ると楽しいね」と
言ってもらえるような場所に…

「第4回歌と落語の広場」後の1コマ

第21回亀山市社会福祉大会を開催しました

10月27日(月)、亀山市文化会館中央コミュニティセンターにおいて、亀山市と社会福祉協議会の共催で、第21回亀山市社会福祉大会を開催しました。来賓をはじめ、市内の福祉関係者約120名の方々にご出席いただきました。

第1部の式典では、民生児童委員、社会福祉施設職員、団体、ボランティア、自治会など長年地域福祉に貢献されている1社4団体32名10自治会の表彰を行いました。



第2部では、認定特定非営利活動法人長野県NPOセンター事務局次長の古越武彦氏による記念講演を開催し、「自然災害に備えて～平時からの『つながり』が命を守る～」と題してご講演をいただきました。

当日は、多くの方にご参加いただき、過去の災害事例をもとに、災害時の避難行動に対する考え方や、官民連携で目指す被災者に対する新しい支援方法の確立の必要性などを学ぶ機会となりました。

第21回亀山市社会福祉大会被表彰者・団体 (敬称略・順不同)

亀山市長表彰

- ◆民生委員児童委員功労者 1名
大杉美紀
- ◆社会福祉関係団体等功労者 1名
高嶋淑子
- ◆社会福祉施設等功労者 3名
岡田朋子 河島千登世
鈴木伸哉
- ◆ボランティア功労者 1名1団体
櫻井なほみ
クローバーの会

亀山市社会福祉協議会 会長表彰

- ◆民生委員児童委員功労者 1名
池田好子
- ◆社会福祉施設・団体等功労者 13名
大谷佳代 村田正起
岡村明美 奥野かおり
川戸ゆかり 下井綾
中西まゆみ 野村明子
原田貴祥 松宮杏子
村上由佳 山口友美
佐藤麻奈

◆福祉委員功労者

7名

- 奥村美代子 仲野啓子
- 平本千枝美 村山巳津子
- 横山敏子 中根千加子
- 藤本照子

◆ボランティア功労者

4名2団体

- 櫻井久子 若林ひとみ
- 田中豊子 水野恵子
- 安心を備える女性の会 C E F (セフ)
- 介護アロマ三重サークル亀山

亀山市社会福祉協議会 会長感謝

- ◆社会福祉事業寄附 1社1名1団体
株式会社スズカ
北川智
古河電気工業労働組合三重支部青年委員会
- ◆社会福祉協助者 10自治会
泉ヶ丘自治会 亀山市阿野田町二本松自治会
川合町自治会 小下町自治会
虹ヶ丘団地自治会 和賀自治会
管内自治会 和田町新北町自治会
市瀬自治会 加太神武自治会

亀山市社会福祉法人連絡会の 施設や備品の貸出をご活用ください!

市内で活動する社会福祉法人相互の連携・協働により、社会福祉法人の責務である地域における公益的な取組を行うため、令和3年3月に亀山市社会福祉法人連絡会を設立しました。

その取組の一つとして、皆さんの地域のイベントや会議などにご活用いただけるよう、各法人が保有する施設(会議室など)や備品(机・椅子・テントなど)の貸出を行っています。



↑詳しくはこちらをご覧ください

ご利用方法

〈利用対象者〉

市内の自治会、地域まちづくり協議会、市民活動団体、幼稚園・保育所・認定こども園、学校など

〈貸出条件〉

利用料は無料。各法人により施設・備品の利用条件が異なりますので、事前にご確認ください。なお、予約状況により、貸出が行えない場合もございます。

参画法人(14法人)



法 人 名	分 野
社会福祉法人 安全福祉会 (安全の里)(第三愛護園)(あんぜんの丘)	高齢・児童・障がい
社会福祉法人 希望の里 (野村きぼう苑)	高 齢
社会福祉法人 ケアフル亀山 (亀寿苑)	高 齢
社会福祉法人 如水会 (亀山愛の里)	高 齢
社会福祉法人 青山里会 (亀山老人保健施設)	高 齢
社会福祉法人 柊会 (華旺寿)	高 齢
社会福祉法人 伊勢亀鈴会 (栗の木ビレッジ)	障がい
社会福祉法人 里山学園 (どんぐり)	児 童
社会福祉法人 里和 (なのはな保育園)	児 童
社会福祉法人 なぎ (川崎愛児園)	児 童
社会福祉法人 微笑福祉会 (野登ルンビニ園)	児 童
社会福祉法人 松風福祉会 (亀山愛児園)	児 童
社会福祉法人 エンジョイ福祉会 (エンジョイウェルヴィレッジ)	児 童
社会福祉法人 亀山市社会福祉協議会	地域福祉

()内は法人が経営する市内の主な事業所

【お問い合わせ先】

亀山市社会福祉協議会 (亀山市社会福祉法人連絡会 事務局) TEL 0595-82-7985

●令和8年度亀山市社会福祉協議会 職員募集

職 種	生活困窮者自立支援事業相談支援員	認知症初期集中支援チーム員
雇用形態	嘱託職員	非常勤職員
募集人数	1名程度	1名
応募資格	<ul style="list-style-type: none"> ・社会福祉の仕事に理解のある方 ・普通自動車運転免許を所有の方または採用時まで取得見込の方 	次のいずれもの要件を満たす方 <ul style="list-style-type: none"> ・保健師、看護師、准看護師のいずれかの資格を有する方 ・認知症ケア又は在宅ケアの実務、相談業務等に3年以上携わった経験を有する方 ・普通自動車運転免許を所有の方または採用時まで取得見込の方

●応募方法

下記「問い合わせ先」まで事前連絡のうえ、履歴書(市販のもの)及び資格を有することを証明する書類の写しを提出してください。

●受付期間 令和8年1月5日(月)～1月30日(金)まで

●採用予定日 令和8年4月1日

●採用試験

と き／令和8年2月中旬頃(予定) ※受付後に連絡します。

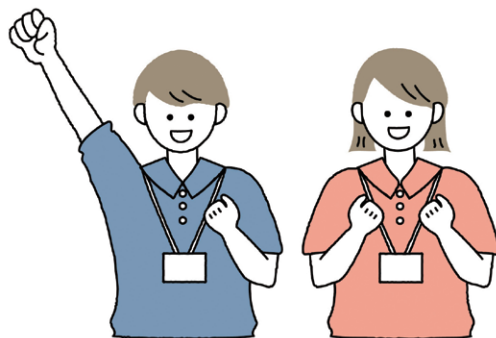
ところ／亀山市総合保健福祉センター あいあい

内 容／面接試験

●問い合わせ先

亀山市社会福祉協議会 総務係 ☎0595-82-7985

※詳しくは亀山市社会福祉協議会ホームページをご覧ください。



●令和7年度赤い羽根共同募金にご協力ありがとうございます

皆さまにお寄せいただいた募金は、市内の様々な社会福祉団体や災害時の支援などに活用させていただきます。

今後ともご理解・ご協力いただきますようよろしくお願いいたします。



善意の寄付 (令和7年9月6日～令和7年12月1日まで)

カフェレストランオスカー 様、カラオケ喫茶サン 第23回チャリティー歌謡祭 様、ミスタートンカチ 様、亀山市吹奏楽団 第15回定期演奏会募金活動 様、櫻井 潤一 様
お寄せいただきましたご芳志は、社会福祉事業のため有効活用させていただきます。厚くお礼申し上げます。

亀山市の福祉指数 (令和7年12月1日現在)

市総人口 49,099人	65歳以上の人口 13,502人(男性6,035人 女性7,467人)
世帯数 22,741世帯	18歳以下の人口 8,202人(男性4,221人 女性3,981人)
	高齢化率 27.5%

印刷

株式会社 一誠堂

リサイクル適性(A)

再生紙を使用しています。

発行 社会福祉法人 亀山市社会福祉協議会

〒519-0164

亀山市羽若町545番地 市総合保健福祉センター「あいあい」内

☎ 0595-82-7985 FAX 0595-83-1578

公式HP <https://kameyama-shakyo.or.jp>

facebook <https://facebook.com/kameyama.shakyo>

各WEBサイトに
アクセスできます!

Face
book



ホーム
ページ



You
Tube



鈴鹿 voiceFM (78.3MHz)

出演中!

ラジオ亀山社協だより

放送日: 毎月第1火曜日の14:20頃
生放送ラジオ番組「めっちゃずさ!」内