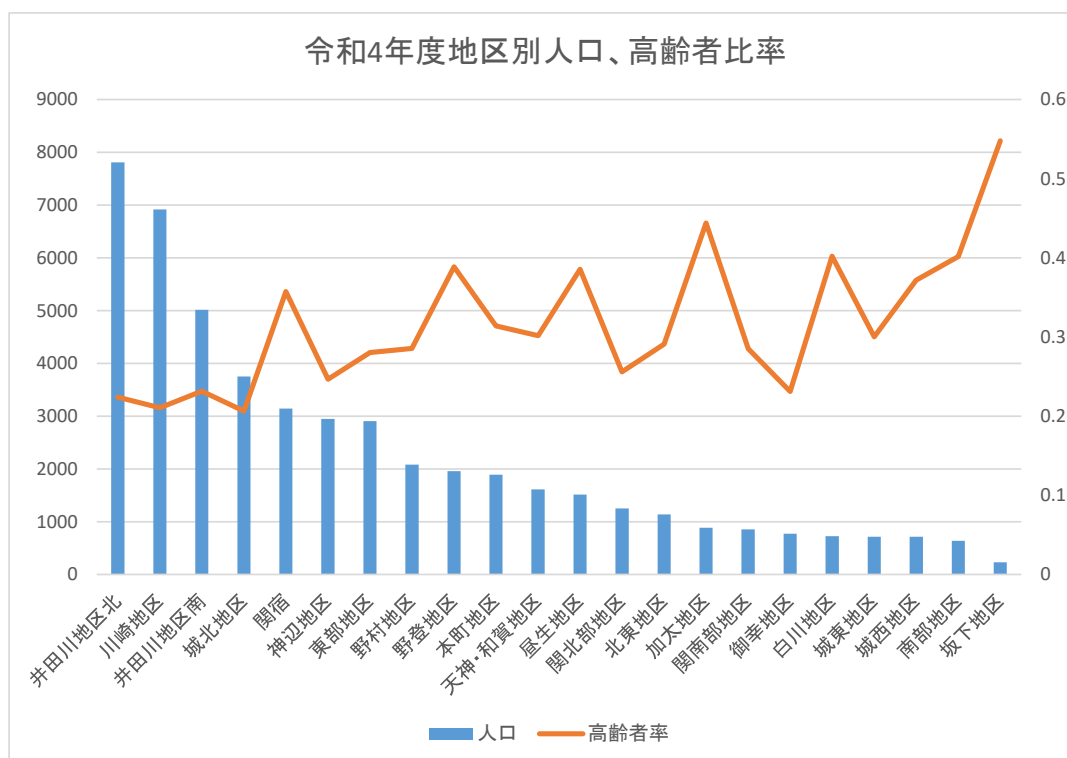


— 資料編 —

◆令和4年度 地区別人口(降順)		
1	井田川地区北	7,807人
2	川崎地区	6,915人
3	井田川地区南	5,013人
4	城北地区	3,751人
5	関宿	3,144人
6	神辺地区	2,945人
7	東部地区	2,905人
8	野村地区	2,083人
9	野登地区	1,959人
10	本町地区	1,889人
11	天神・和賀地区	1,611人
12	昼生地区	1,515人
13	関北部地区	1,251人
14	北東地区	1,138人
15	加太地区	883人
16	関南部地区	852人
17	御幸地区	770人
18	白川地区	724人
19	城東地区	716人
20	城西地区	713人
21	南部地区	635人
22	坂下地区	230人

◆令和4年度 高齢化率(降順)		
1	坂下地区	54.8%
2	加太地区	44.4%
3	白川地区	40.2%
4	南部地区	40.2%
5	野登地区	38.8%
6	昼生地区	38.5%
7	城西地区	37.2%
8	関宿	35.8%
9	本町地区	31.4%
10	天神・和賀地区	30.2%
11	城東地区	30.0%
12	北東地区	29.1%
13	野村地区	28.6%
14	関南部地区	28.5%
15	東部地区	28.0%
16	関北部地区	25.6%
17	神辺地区	24.7%
18	井田川地区南	23.1%
19	御幸地区	23.1%
20	井田川地区北	22.4%
21	川崎地区	21.0%
22	城北地区	20.6%



◆令和4年度 外国籍人口(降順)		
1	神辺地区	287人
2	川崎地区	269人
3	井田川地区南	214人
4	本町地区	211人
5	野村地区	158人
6	東部地区	150人
7	関北部地区	132人
8	井田川地区北	130人
9	城北地区	108人
10	昼生地区	88人
11	関宿	85人
12	天神・和賀地区	67人
13	御幸地区	58人
14	城東地区	41人
15	北東地区	37人
16	関南部地区	37人
17	白川地区	24人
18	城西地区	17人
19	南部地区	16人
20	野登地区	11人
21	坂下地区	10人
22	加太地区	7人

◆令和4年度 世帯数(降順)		
1	川崎地区	3,003世帯
2	井田川地区北	2,976世帯
3	井田川地区南	2,213世帯
4	城北地区	1,604世帯
5	神辺地区	1,550世帯
6	関宿	1,471世帯
7	東部地区	1,346世帯
8	野村地区	1,025世帯
9	本町地区	893世帯
10	野登地区	827世帯
11	天神・和賀地区	718世帯
12	昼生地区	675世帯
13	関北部地区	647世帯
14	北東地区	491世帯
15	御幸地区	406世帯
16	加太地区	405世帯
17	関南部地区	364世帯
18	城西地区	320世帯
19	白川地区	314世帯
20	城東地区	310世帯
21	南部地区	266世帯
22	坂下地区	121世帯