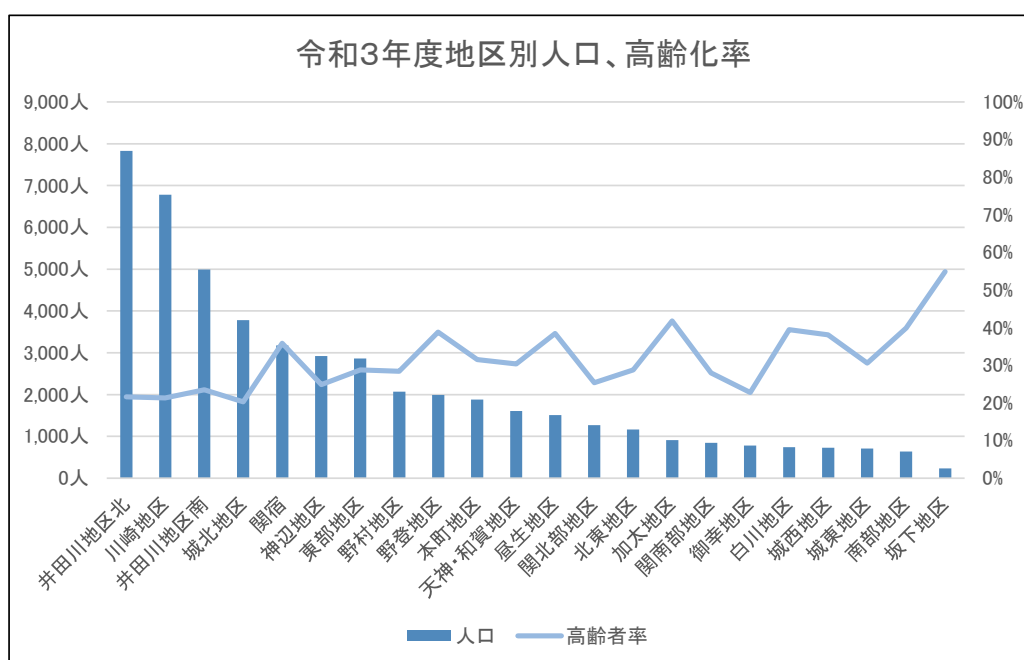


— 資料編 —

◆令和3年度 地区別人口(降順)		
1	井田川地区北	7,826人
2	川崎地区	6,782人
3	井田川地区南	4,989人
4	城北地区	3,784人
5	関宿	3,178人
6	神辺地区	2,921人
7	東部地区	2,862人
8	野村地区	2,068人
9	野登地区	1,993人
10	本町地区	1,878人
11	天神・和賀地区	1,607人
12	昼生地区	1,507人
13	関北部地区	1,266人
14	北東地区	1,168人
15	加太地区	913人
16	関南部地区	849人
17	御幸地区	782人
18	白川地区	742人
19	城西地区	727人
20	城東地区	712人
21	南部地区	637人
22	坂下地区	237人

◆令和3年度 高齢化率(降順)		
1	坂下地区	54.9%
2	加太地区	41.8%
3	南部地区	39.9%
4	白川地区	39.5%
5	野登地区	38.8%
6	昼生地区	38.5%
7	城西地区	38.1%
8	関宿	35.9%
9	本町地区	31.5%
10	城東地区	30.6%
11	天神・和賀地区	30.4%
12	北東地区	28.8%
13	東部地区	28.8%
14	野村地区	28.4%
15	関南部地区	28.0%
16	関北部地区	25.4%
17	神辺地区	24.9%
18	井田川地区南	23.5%
19	御幸地区	22.8%
20	井田川地区北	21.6%
21	川崎地区	21.3%
22	城北地区	20.3%



◆令和3年度 外国籍人口(降順)		
1	神辺地区	238人
2	川崎地区	232人
3	井田川地区南	212人
4	本町地区	195人
5	野村地区	166人
6	東部地区	134人
7	井田川地区北	119人
8	城北地区	110人
9	関北部地区	109人
10	関宿	84人
11	昼生地区	69人
12	御幸地区	68人
13	天神・和賀地区	55人
14	北東地区	49人
15	城東地区	33人
16	関南部地区	32人
17	白川地区	23人
18	城西地区	18人
19	南部地区	13人
20	野登地区	12人
21	加太地区	9人
22	坂下地区	6人

◆令和3年度 世帯数(降順)		
1	井田川地区北	2,959世帯
2	川崎地区	2,944世帯
3	井田川地区南	2,199世帯
4	城北地区	1,604世帯
5	神辺地区	1,479世帯
6	関宿	1,468世帯
7	東部地区	1,326世帯
8	野村地区	1,020世帯
9	本町地区	888世帯
10	野登地区	817世帯
11	天神・和賀地区	718世帯
12	昼生地区	666世帯
13	関北部地区	641世帯
14	北東地区	500世帯
15	加太地区	409世帯
16	御幸地区	406世帯
17	関南部地区	365世帯
18	城西地区	328世帯
19	白川地区	318世帯
20	城東地区	309世帯
21	南部地区	262世帯
22	坂下地区	121世帯