


加太地区

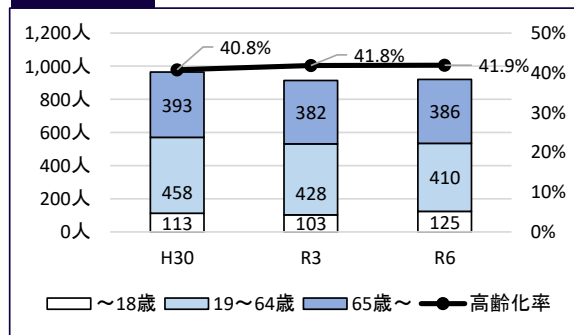
◆概要

	【位置図】	まち協名	加太地区まちづくり協議会		
		所在地	亀山市加太板屋4622-1	電話	0595-98-0001
		地区構成	市場 向井 梶ヶ坂 板屋 神武 北在家 中在家		
		地域特性	亀山市の西端にあり伊賀市に隣接し、7地区で構成されています。小学校、保育所、加太出張所、林業総合センター等があり、地域住民による活動も活発です。また、森林公園「やまびこ」、東海自然歩道、加太の森テラス等自然に恵まれ、川俣神社や鹿伏兎城跡、鉄道遺産群の散策ルート整備もあり、景観と歴史を求めるハイカーが近年増加傾向にあります。交通面は、北にはJR西日本関西本線、南には大阪と名古屋を結ぶ名阪国道が並走する形で東西に伸びています。		
面積	3,757.2ha				
めざす姿	美しい加太、元気な加太、誇りある加太				
地域の誇り	緑豊かな山林資源、美しい山村風景、加太越え奈良道や鹿伏兎城跡などの歴史的遺産がある				

◆人口

	平成30年	令和3年	令和6年	増減	
総人口	964人	913人	921人	-51人	
人口密度	0.26人/ha	0.24人/ha	0.25人/ha	-0.01人/ha	
65歳以上	人口	393人	382人	386人	-11人
	比率	40.8%	41.8%	41.9%	1.1%
18歳以下	人口	113人	103人	125人	-10人
	比率	11.7%	11.3%	13.6%	-0.4%
外国籍	人口	15人	9人		-6人
	比率	1.6%	1.0%		-0.6%

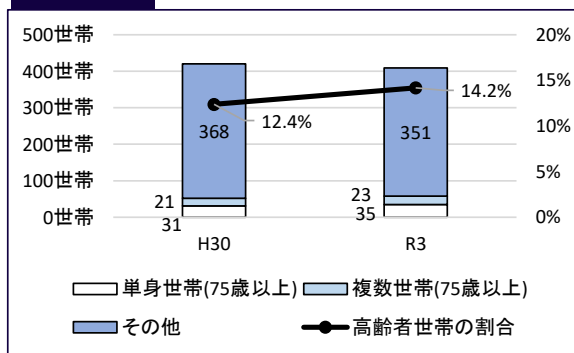
◆人口推移



◆世帯

	平成30年	令和3年	令和6年	増減
総世帯	420世帯	409世帯		-11世帯
単身世帯(75歳以上)	31世帯	35世帯		4世帯
複数世帯(75歳以上)	21世帯	23世帯		2世帯
高齢者世帯割合	12.4%	14.2%		1.8%

◆世帯推移



◆介護保険認定者

	平成30年	令和3年	増減
要支援1.2	25人	21人	-4人
要介護1~5	68人	75人	7人
合計	93人	96人	3人

◆地域組織

	平成30年	令和3年	増減
自治会	7	7	0
老人クラブ	0	0	0
子ども会	1	1	0

◆福祉・医療・教育等に関する社会資源

民生委員・児童委員	4
福祉委員	7
介護保険施設・事業所	0
サービス付き高齢者向け住宅・有料老人ホーム	0
障がい福祉施設・事業所	0
児童福祉施設・事業所	0
病院・診療所	0
歯科	0
保育所	1
幼稚園	0
認定こども園	0
放課後児童クラブ	1
放課後子ども教室	1
子育て支援センター	0
学校(小・中・高)	1
乗り合いタクシー停留所	19

◆サロン活動

	平成30年	令和3年	増減
ふれあい・いきいきサロン	3	3	0
子育てサロン	0	0	0
コミュニティサロン	0	0	0

◆福祉委員会活動

◆構成員 まち協役員 民生委員・児童委員 福祉委員
◆活動内容
【交流活動】 敬老会や加太秋祭りを行っています。
【訪問活動】 年2回、75歳以上高齢者宅安心見守り訪問活動を行っています。



地域スポーツ大会

日本一周
ウォーキング



◆まちづくり協議会の恒例事業

・加太地区運動会
・秋まつり
・地域スポーツ大会
・地域めぐり
・高齢者見守り活動
・敬老会
・日本一周ウォーキング

◆社会福祉協議会 生活支援コーディネーターからのコメント

加太地区の人口は913人で、そのうち41.8%にあたる382人は65歳以上です。地域内409世帯のうち、14.2%にあたる58世帯が75歳以上のみで構成されています。また、地域内人口の1.0%にあたる9人が外国籍です。地域の特色として、自然豊かな環境のもと、田や畑を耕作する住民が多くみられるが、最近になり休耕地も多く存在します。しかしながら、昔からの慣習で日常での相互のつながりも深く、互いの見守りが日常的に行われています。また、買い物は、近隣地区のスーパーや地域内の個人商店、全地区に移動販売が行われ、地域を支えています。今年度は「日本一周ウォーキング」を実施し、100名以上が参加しており自己の健康増進と地域コミュニティの活性化に取り組んでいます。病院受診等は、車等の移動が欠かせないのが現状です。今後も高齢者は増加する傾向にあることから、買い物や移動手段に関する丁寧なニーズの把握をもとに、住み慣れた地域で安心して生活し続けられるよう住民同士の支えあいのしくみの検討が期待されます。