

ふ だんの く らしの し あわせ

ふくしに関する相談なら...

CSWに

コミュニティ ソーシャル ワーカー

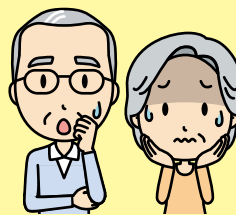
ご連絡ください!

高齢者、障がい者、子育て世帯をはじめ、家庭の中で複数の福祉課題を抱える方などの「日頃の暮らしの中で困ったこと、悩んでいること、誰に相談したら良いか分からないこと」などの相談に応じます。

書類を整理したり
手続きをするのが苦手



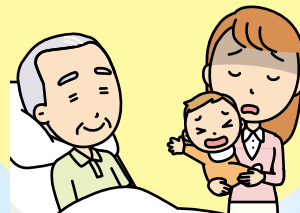
周囲から見て
今後の生活が不安・心配



片付けられずに
物があふれている



相談相手もなく
育児や介護に疲弊している



長く引きこもり
外出できない



どこに相談したらよいか分からない悩みごとや困りごとは、まずは、CSWまでご相談ください。

亀山市では、世帯全体が抱える多様化・複合化した課題の相談支援にCSWが対応しています。制度のはざまの福祉課題はもとより、既存の相談支援機関では応じられない課題にも対応しています。

社会福祉法人 亀山市社会福祉協議会
亀山市羽若町545番地
TEL. 0595-82-7985
FAX. 0595-83-1578

相談無料
秘密厳守